



JEDNORODZINNE **BUDOWNICTWO MODUŁOWE**

MODEL MW_4.2.1

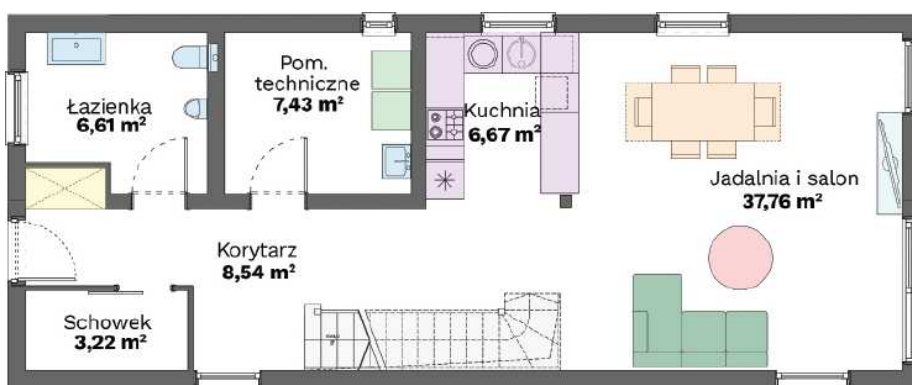


MW TECHNIC

www.mwtechnic.pl

Parametry ogólne

		STANDARD deweloperski	STANDARD pod klucz
Konstrukcja nośna	Stalowe profile zabezpieczone antykorozyjnie	●	●
Ściana zewnętrzna	Szkieletowa wykonana w oparciu o bezmostkowy kompozyt konstrukcyjny wypełniony wełną mineralną i dodatkowo docieplona warstwą styropianu; U ≤0,20 grubość 27 cm	●	●
Okna	PCV trzyszybowe pięciokomorowe U ≤0,90, Eurocolor; Okucia Siegenia; Okno tarasowe typu HS	●	●
Parapety zewnętrzne	Stalowe z blachy powlekannej zabezpieczonej antykorozyjnie w kolorze antracytowym	●	●
Parapety wewnętrzne	PCV (opcjonalnie MDF lub konglomerat)		●
Drzwi zewnętrzne	Stalowe pełne z izolowaną ościeżnicą i progim, z pochwytem oraz wizjerem, U ≤1,0, klasa antywłamaniowa RC2, Wikęd	●	●
Drzwi wewnętrzne	Drewnopochodne z okleiną CPL, Westag&Getalit		●
Schody wewnętrzne	Schody ażurowe z poręczą i barierką z lakierowanego drewna bukowego	●	●
Elewacja	Tynk mineralny w kolorze białym z antracytowymi wstawkami, elementami drewnianej deski elewacyjnej oraz imitacją kamienia elewacyjnego	●	●
Dach	Dwuspadowy pokryty blachodachówką (opcjonalnie dachówką cementową)	●	●
Źródło ciepła	Kocioł kondensacyjny gazowy (opcjonalnie pompa ciepła)	●	●
Ogrzewanie	Podłogowe niskoparametrowe w suchej zabudowie oraz dwa elektryczne grzejniki łazienkowe	●	●
Wentylacja	Mechaniczna z rekuperacją, centrala nawiewno-wywiewna, Komfovent	●	●
Armatura i sanitariaty	Stelaże podtynkowe, TECE	●	●
	Przyciski WC, TECE; Komplet sanitariatów, KOLO grupa GEBERIT; Armatura łazienkowa, Ideal Standard		●
Instalacja elektryczna	Skrzynka rozdzielcza w pomieszczeniu technicznym, kompletne okablowanie prowadzone podtynkowo, puszkę elektryczne	●	●
Osprzęt elektryczny	Kompletny osprzęt elektryczny zgodnie z projektem – gniazda elektryczne, gniazda RJ45, gniazda RTV		●
Wykończenie wewnętrzne ścian	Szpachlowane i malowane, częściowo z tapetą flizelinową z włókna szklanego; w łazienkach płytki ścienna, Paradyż		●
Wykończenie wewnętrzne podłóg	Płytki podłogowe, Paradyż; panele podłogowe o klasie ścieralności ≥AC4, Swiss Krono		●



Rzut parteru

Metraż 70,23 m²

Rzut piętra

Metraż 63,33 m²
Powierzchnia użytkowa 46,40 m²



Wykończenie pomieszczeń w standardzie pod klucz

KARTY POMIESZCZEŃ							
PARTER	NAZWA POMIESZCZENIA	WYKOŃCZENIE				INSTALACJE	
		PODŁOGA	ŚCIANA	SUFIT	STOLARKA DRZWIOWA	SANITARNE	ELEKTRYCZNE
	Korytarz	płytki 60x60 cm	tapeta + malowanie	tapeta + malowanie	drzwi zewnętrzne, antracyt, 90x200		3x wypust oświetleniowy; 2x gniazdo elektryczne; 1x gniazdo RJ45
	Łazienka	płytki 60x60 cm	ściany z sanitariata-mi - płytki 30x60 cm do wys. 1,20 m; powyżej oraz pozostałe ściany tapeta + malowanie	tapeta + malowanie	drzwi wewnętrzne przylgowe, CPL, białe	umywalka z baterią, pisuar z klapą, misa WC	sterowanie ogrzewaniem podłogowym; 2x wypust oświetleniowy; 1x gniazdo elektryczne; 1 x gniazdo elektryczne (2)
	Schowek	płytki 60x60 cm	tapeta + malowanie	tapeta + malowanie	drzwi wewnętrzne przesuwne, CPL, białe		1x wypust oświetleniowy; 1x gniazdo elektryczne
	Pomieszczenie techniczne	płytki 30x30 cm	malowanie	malowanie	drzwi wewnętrzne przylgowe, CPL, białe	podejścia do pralki i suszarki, 1x kratka podłogowa	1x wypust oświetleniowy; 3x gniazdo elektryczne; 1x gniazdo elektryczne (3)
	Kuchnia	płytki 59,8x59,8 cm	malowanie	tapeta + malowanie		podejścia do zlewu, zmywarki i lodówki	sterowanie ogrzewaniem podłogowym; 2x wypust oświetleniowy; 1x gniazdo elektryczne; 2x gniazdo elektryczne (2)
	Jadalnia	płytki 59,8x59,8 cm	tapeta + malowanie	tapeta + malowanie			1x wypust oświetleniowy; 1x gniazdo elektryczne;
	Salon	panele	tapeta + malowanie	tapeta + malowanie			sterowanie ogrzewaniem podłogowym; 2x wypust oświetleniowy; 2x gniazdo elektryczne (2); 1x gniazdo RTV

PIĘTRO	NAZWA POMIESZCZENIA	WYKOŃCZENIE				INSTALACJE	
		PODŁOGA	ŚCIANA	SUFIT	STOLARKA DRZWIOWA	SANITARNE	ELEKTRYCZNE
	Korytarz	panele	tapeta + malowanie	tapeta + malowanie			2x wypust oświetleniowy; 2x gniazdo elektryczne; 1x gniazdo RJ45
	Łazienka	płytki 60x60 cm	płytki 30x60 cm do 2,10 m lub 1,20 m; powyżej malowanie farbą wodoodporną	tapeta + malowanie farbą wodoodporną	drzwi wewnętrzne przylgowe, CPL, białe	kabina prysznicowa z brodzikiem i baterią, wanna z baterią, dwie umywalki z bateriami, misa WC	sterowaniem ogrzewaniem podłogowym; 2x wypust oświetleniowy; 1x gniazdo elektryczne; 1x gniazdo elektryczne (2)
	Schowek	panele	tapeta + malowanie	tapeta + malowanie	drzwi wewnętrzne przylgowe, CPL, białe		1x wypust oświetleniowy; 1x gniazdo elektryczne
	Sypialnia 1	panele	tapeta + malowanie	tapeta + malowanie	drzwi wewnętrzne przylgowe, CPL, białe		sterowanie ogrzewaniem podłogowym; 2x wypust oświetleniowy; 1x gniazdo elektryczne; 3x gniazdo elektryczne (2); 1x gniazdo RTV
	Sypialnia 2	panele	tapeta + malowanie	tapeta + malowanie	drzwi wewnętrzne przylgowe, CPL, białe		sterowanie ogrzewaniem podłogowym; 1x wypust oświetleniowy; 1x gniazdo elektryczne; 2x gniazdo elektryczne (2)
	Sypialnia 3	panele	tapeta + malowanie	tapeta + malowanie	drzwi wewnętrzne przylgowe, CPL, białe		sterowanie ogrzewaniem podłogowym; 1x wypust oświetleniowy; 1x gniazdo elektryczne; 2x gniazdo elektryczne (2)



• Dom w **stanie "pod klucz" ***

659.000,00 PLN

* Cena uwzględnia:

- Wykończenie modułów "pod klucz" zgodnie ze standardem firmy;
- Transport modułów do 200 km od Zakładu Produkcyjnego w Ostrowcu Świętokrzyskim;
- Wykonanie fundamentów - stopy żelbetowe (przy założeniu dobrych warunków gruntowych);
- Montaż modułów na działce Klienta.

* Cena **nie** uwzględnia:

- Doprowadzenia i podpięcia przyłączy (woda, prąd, kanalizacja sanitarna i deszczowa, ew. gaz, telefon, światłowód);
- Zagospodarowania terenu wokół budynku.

• Dom w **stanie deweloperskim**

wycena indywidualna

Przedstawiona oferta cenowa ma charakter informacyjny i nie stanowi oferty handlowej w rozumieniu Art. 66 par. 1 Kodeksu Cywilnego oraz innych właściwych przepisów prawnych.

-  **ENERGOOSZCZĘDNOŚĆ**
Roczne zapotrzebowanie na nieodnawialną energię pierwotną ≤ 70 kWh/m².
-  **EKOLOGIA I ZDROWIE**
Wentylacja mechaniczna z rekuperacją i zestawem filtrów przeciwpyłowych i antyalergicjnych.
-  **SZYBKA REALIZACJA**
3 miesiące od momentu podpisania umowy.
-  **TRWAŁOŚĆ**
Stalowa konstrukcja nośna z profili zabezpieczonych antykorozyjnie.
-  **MOBILNOŚĆ**
Możliwość przeniesienia domu w inną lokalizację.
-  **GWARANCJA**
30 lat na konstrukcję.

Zapraszamy do kontaktu

Handlowiec ds. budownictwa modułowego -
domy jednorodzinne
tel. 697 714 901
dom@mwtechnic.pl

MW TECHNIC
Bodycha 73A,
05-816 Reguły
info@mwtechnic.pl
www.mwtechnic.pl



MW TECHNIC